



ТВЕРСКАЯ ОБЛАСТЬ

Премиальный керамический Кирпич и
тротуарный клинкер



VOLGABRICK
КИРПИЧНЫЙ ЗАВОД

**ОПЫТ ПРОШЛОГО ДЛЯ
СТРОИТЕЛЬСТВА БУДУЩЕГО**



г. РЖЕВ

Клинкер

Импортозамещение - продукция, выпускаемая заводом, заместит сложившийся дефицит импортного кирпича премиального качества на строительном рынке России

Тротуарный клинкер применяют для благоустройства территорий, так как он является одним из лучших декоративных материалов, обладает высочайшим уровнем прочности, который достигается посредством особых технологий обжига при температуре около 1200° С

ТЕХНИЧЕСКИЕ ХАРАКТЕРИСТИКИ ГОСТ 32311-2012

Размер, мм	250x85x65
Прочность на изгиб	не менее 7.5 МПа
Морозостойкость, циклов	не менее F 200
Кислотостойкость, %	не менее 95
Водопоглощение, %	не более 2.5
Истираемость г/см ²	не более 1.5



Преимущества клинкера

- ▶ Долговечность
- ▶ Эстетичность
- ▶ Прочность
- ▶ Экологичность
- ▶ Высокая морозостойкость
- ▶ Низкое водопоглощение

Клинкер vs Бетонная брусчатка

Параметры	Тротуарный клинкер	Бетонная брусчатка
Прочность	М 1000	М 300
Морозостойкость	F-200	F-100
Водопоглощение	1.5%	6% - 9%



Преимущества тротуарного клинкера:

Долговечность

Высокие показатели морозостойкости, стойкостью к истиранию, к воздействию агрессивных щелочных и кислотных составляющих окружающей среды

Клинкер обладает антискользящей поверхностью

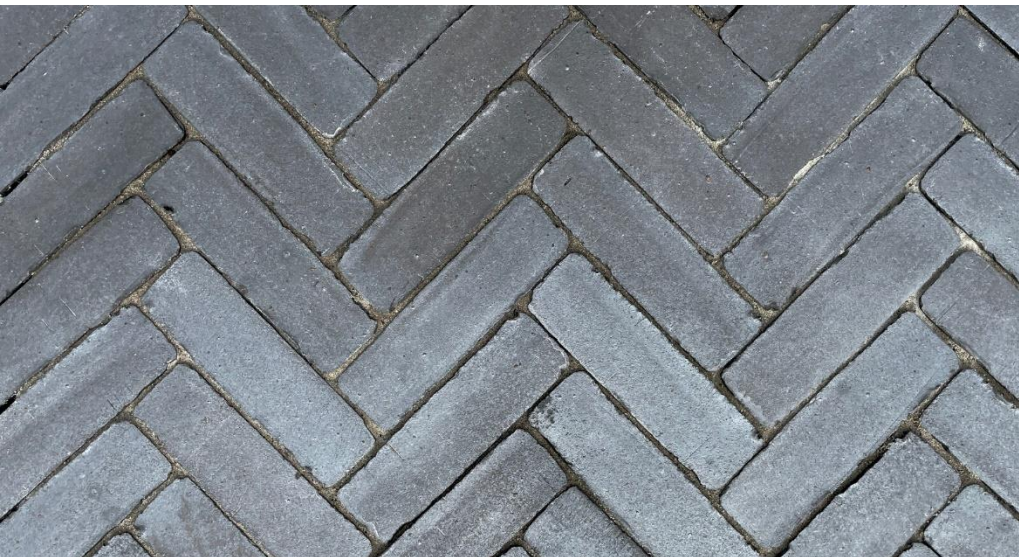
Тротуарный клинкер – экологически чистый и на 100% природный материал

Вся игра оттенков достигается благодаря разному составу глины и технологическим приёмам

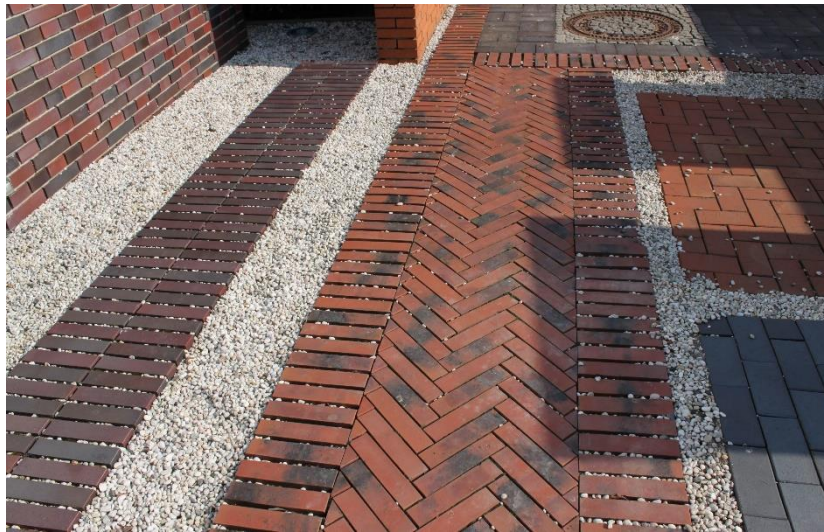
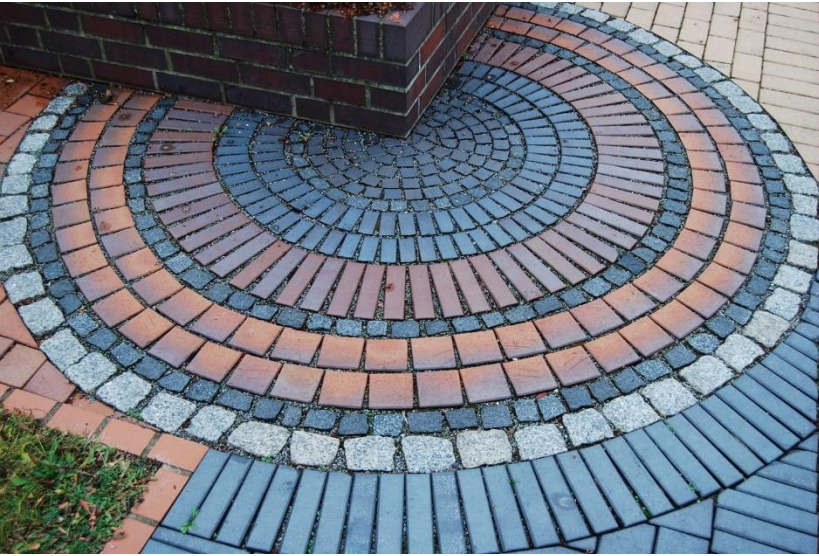
Стабильность и долговечность цветовых решений

ВАЖНО! Расходы на эксплуатацию для клинкерного покрытия будут в 5-10 раз меньше, чем для покрытия вибропрессованной бетонной брусчаткой.

Клинкер – цветовые решения



Клинкер и благоустройство



Клинкер VOLGABRICK

Клинкер VOLGABRICK