



Fashion Brick

О нас



ЛЗСМ - ведущий завод-производитель облицовочного кварцевого кирпича на основе многокомпонентного фибробетона.

20+

лет производим строительные материалы

250+

точек продаж

3 000+

объектов

Наша компания занимается производством строительных материалов больше 20 лет. Строительные рынки таких стран, как Россия и Беларусь, доверяют нам и продают наш кирпич своим клиентам.





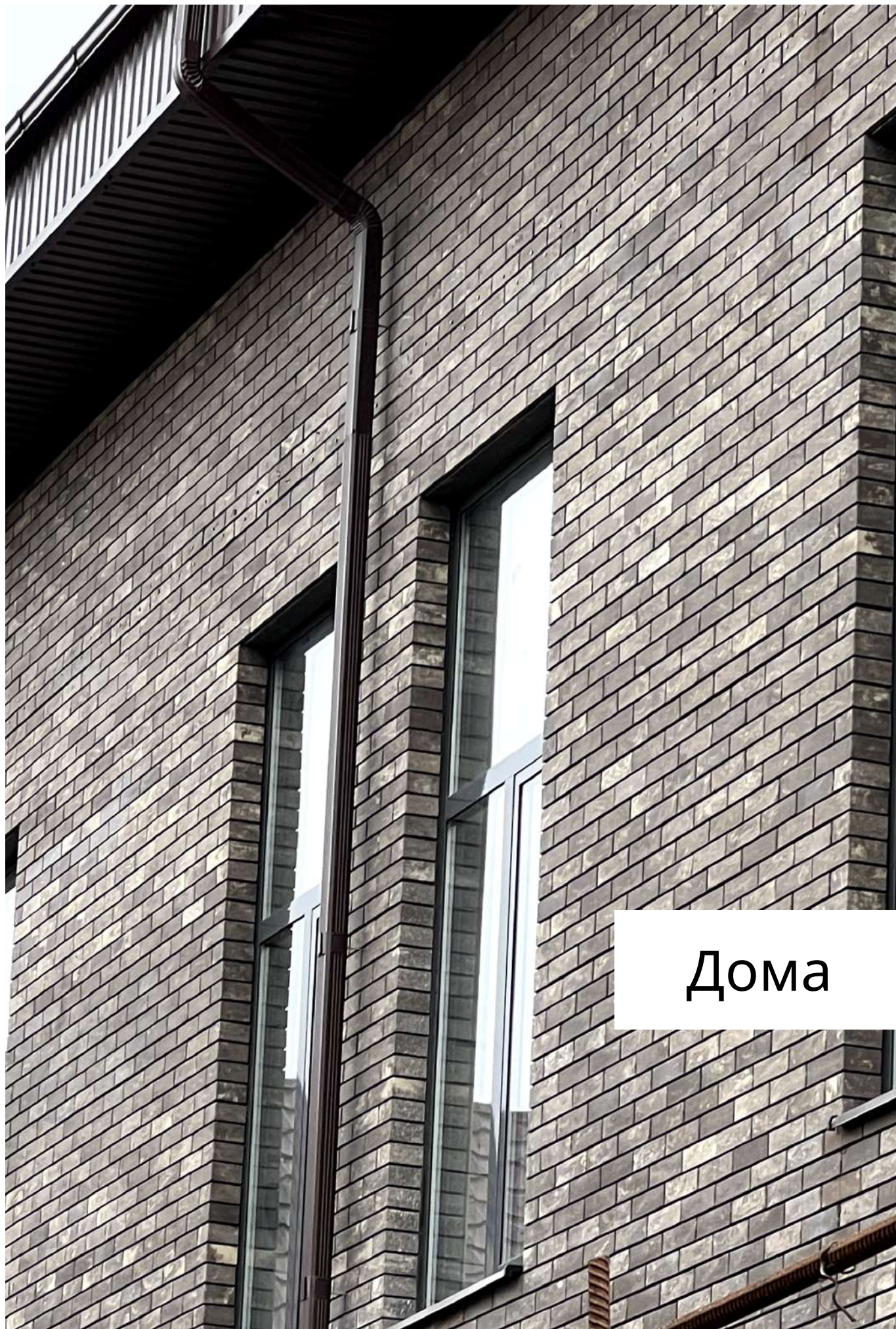
Наши

ВОЗМОЖНОСТИ

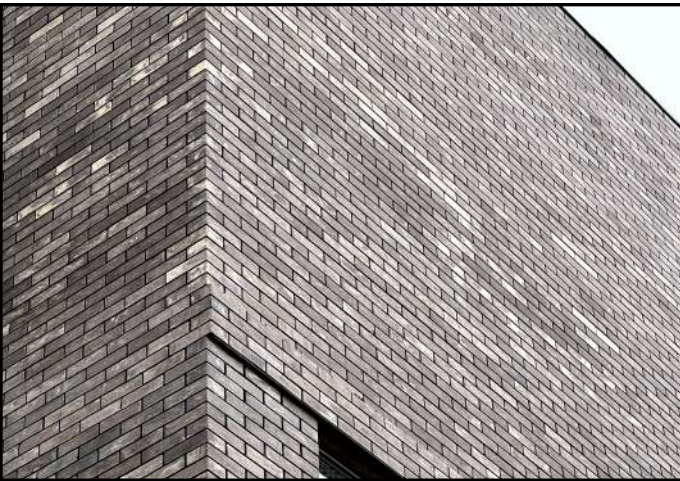
Помимо основной ассортиментной линейки, наше производство изготавливает современные комплексные решения для строительства мало- и многоэтажных домов, беседок, заборов, колонн и мангальных зон. Они обладают высоким уровнем прочности и надежности, а также являются прекрасным декоративным элементом.

Благодаря нашему логистическому центру, мы можем доставить товар в любой регион СНГ.



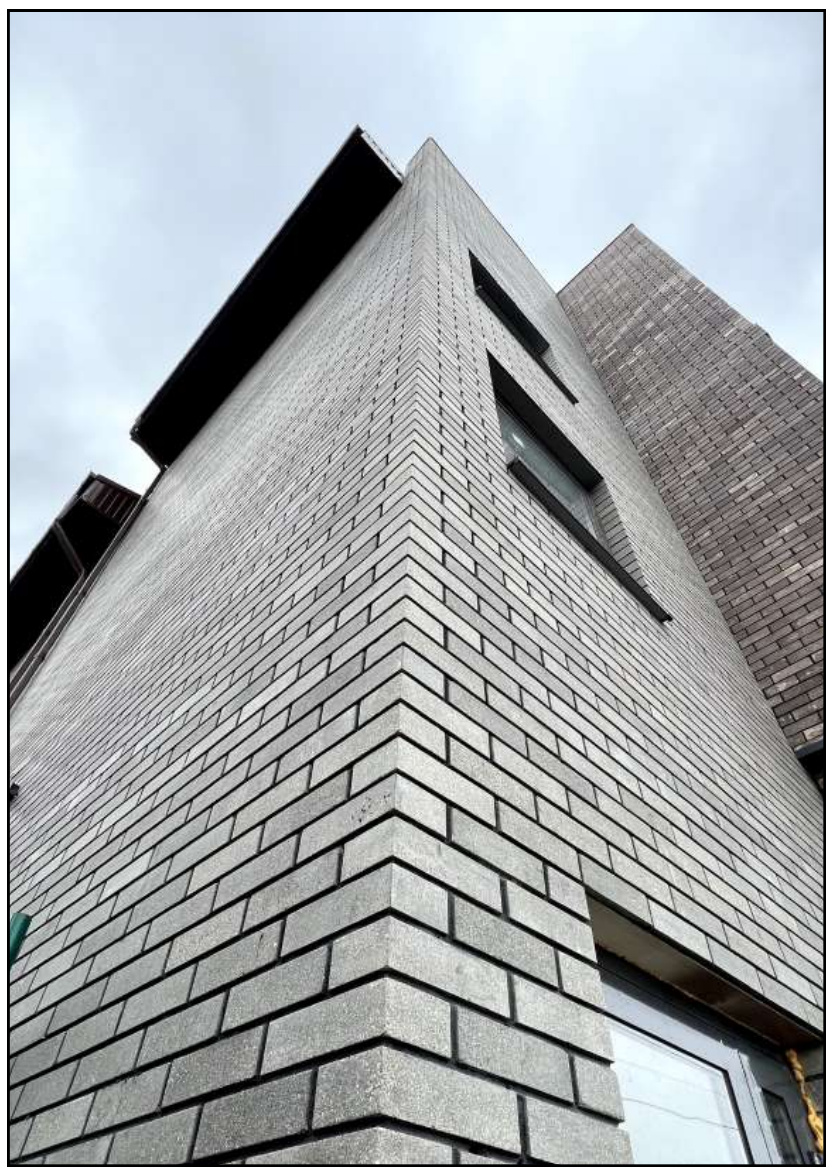


Дома



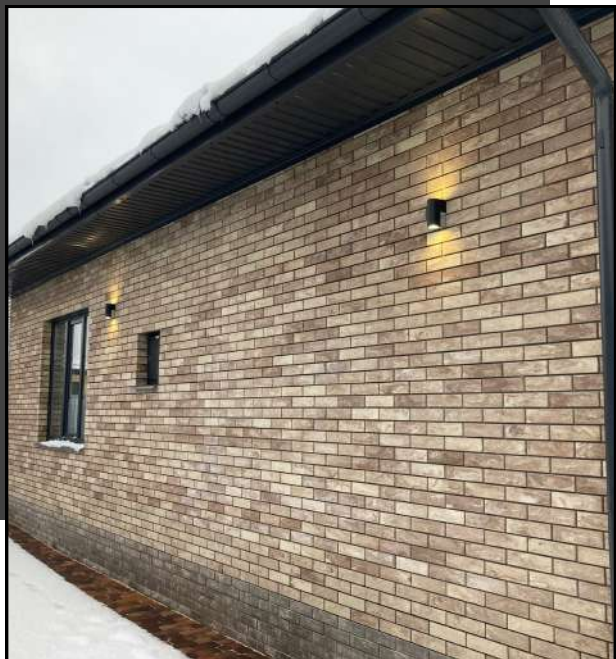
FashionBrick

Сити Брик Магма
и Амстердам Гладкий



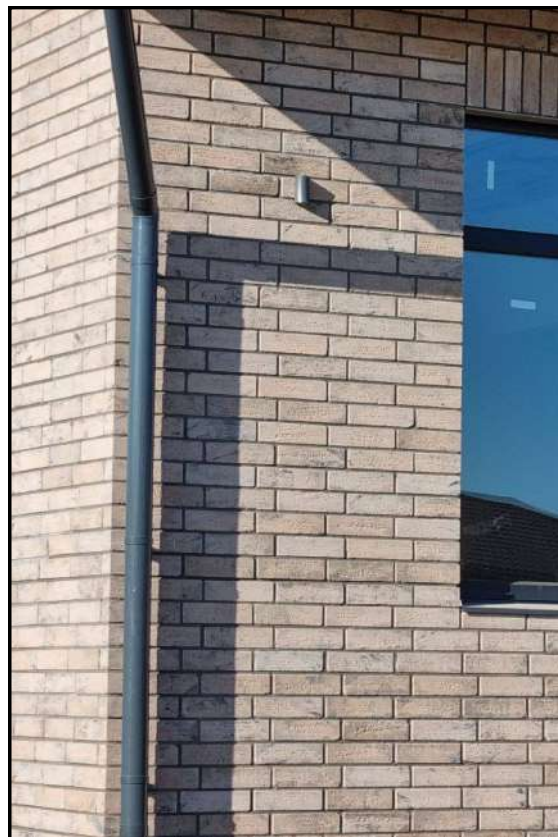
FashionBrick

Амстердам Гладкий



FashionBrick

Амстердам Гладкий





Облицовочный кирпич от FashionBrick

- Уникальные фактуры
- Высокие характеристики
- Широкая цветовая гамма
- Новые технологии возведения



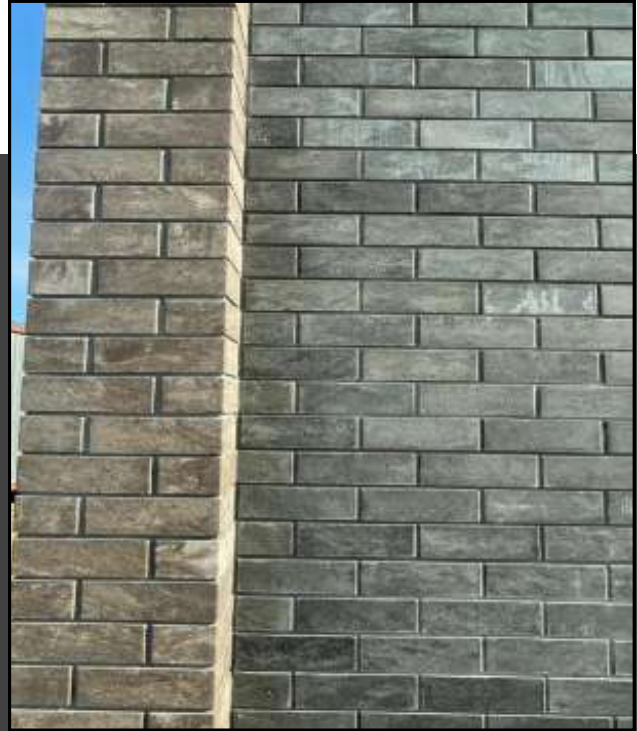


Заборы



FashionBrick

Амстердам, Сити Брик
Гладкий





FashionBrick

Мюнхен Гладкий

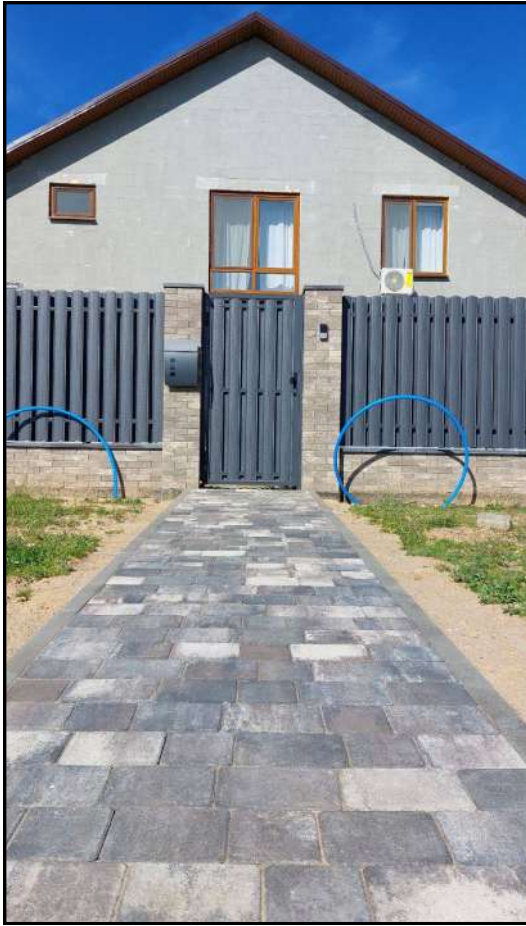


QuadraBlock

Лондон Брик



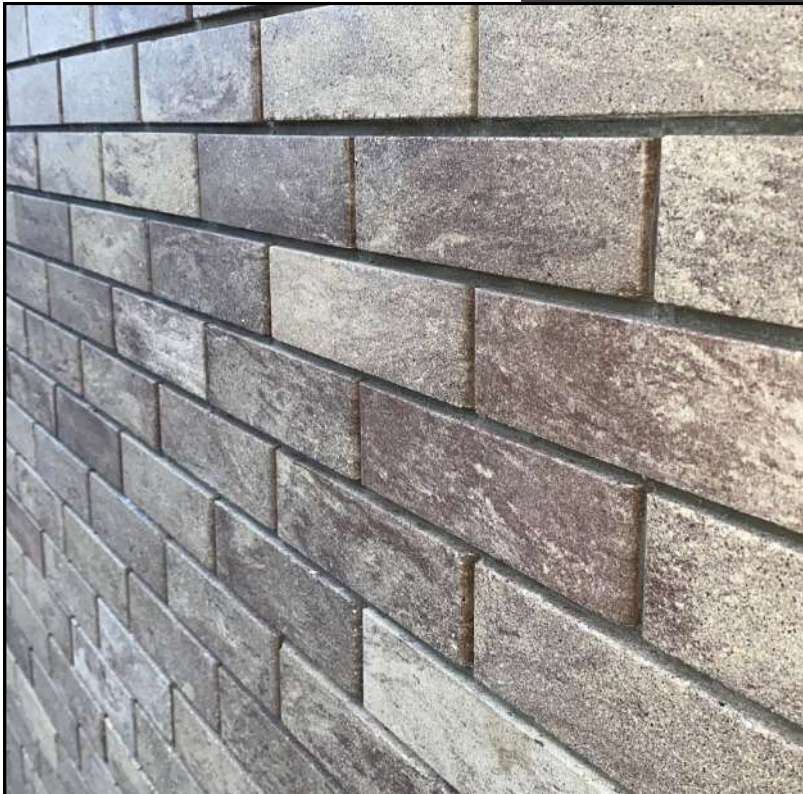








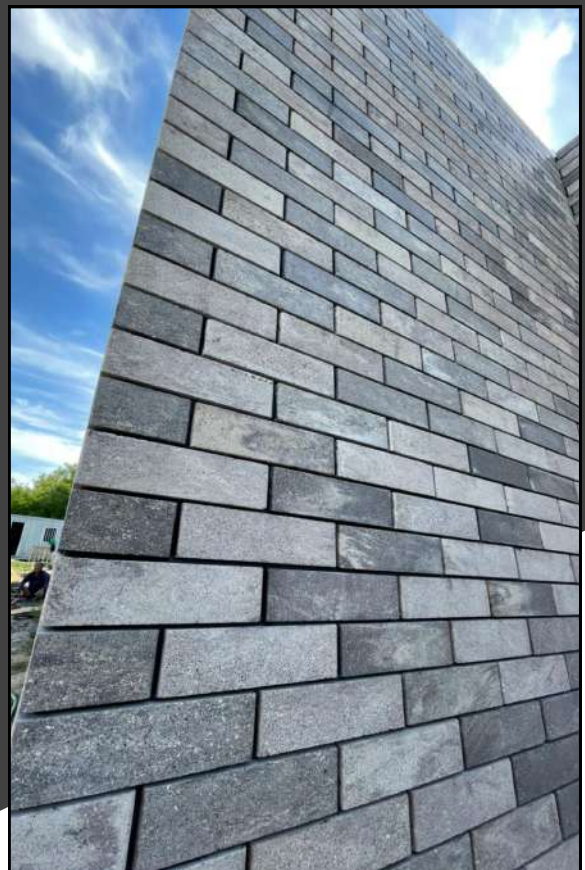
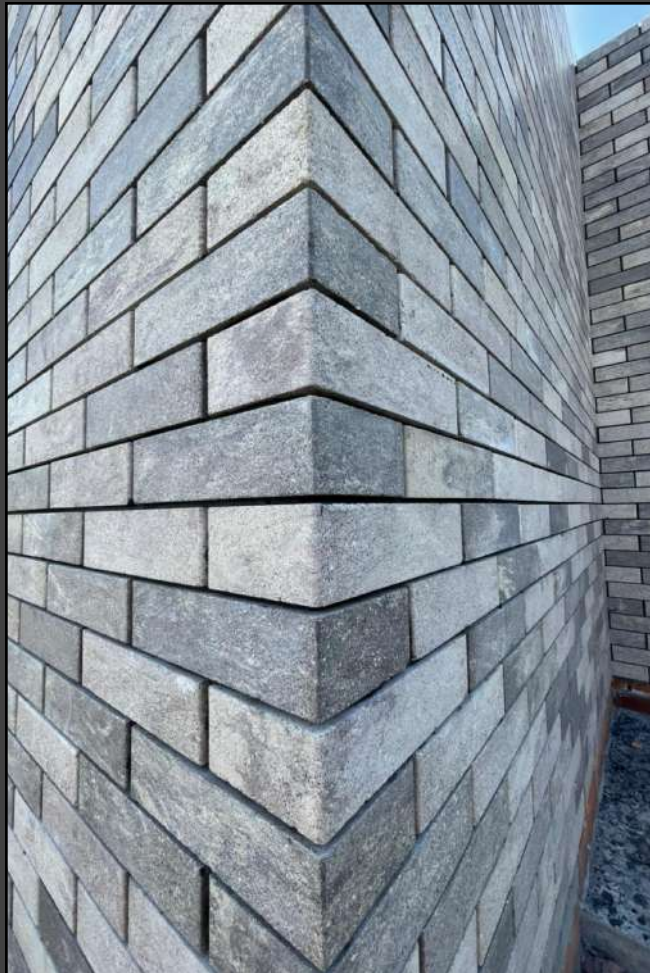
Кладка



FashionBrick

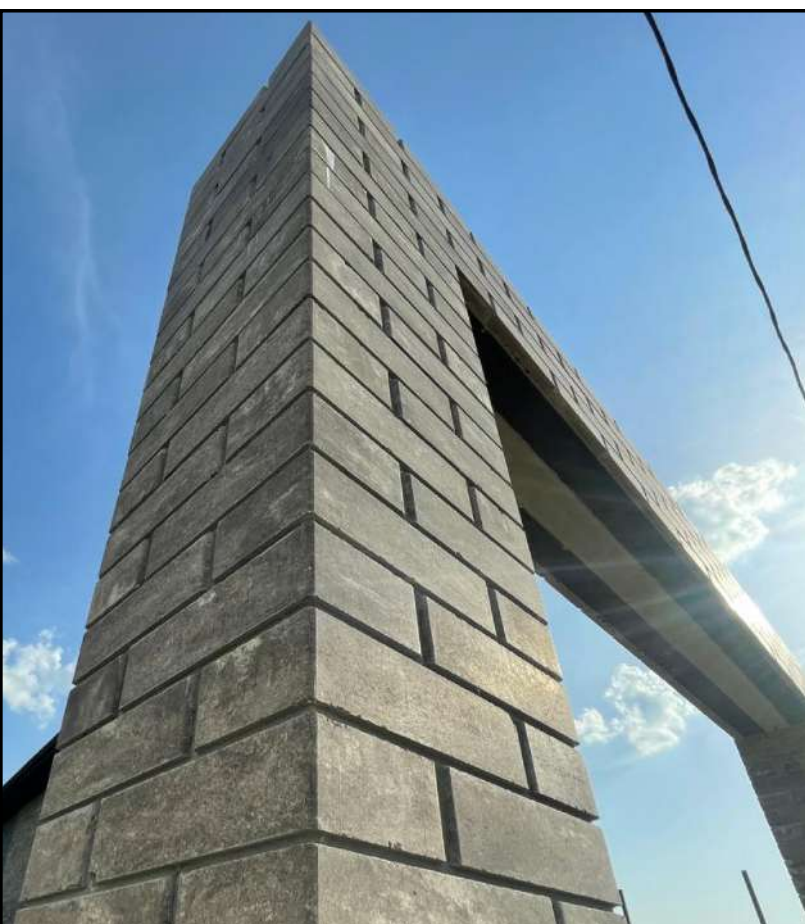
Линейка FashionBrick - это кварцевый кирпич, который производится на основе многокомпонентного фибробетона, который имеет высокие технические характеристики.

Мы постоянно ищем новые способы придания уникальности нашим изделиям. Мы применяем уникальные виды фактур, такие как Магма, Крафт и Гладкий, чтобы создавать продукцию, которая не имеет аналогов на рынке.



QuadraBlock

Кварцевый кирпич на основе многокомпонитного фибробетона



Они отличаются уникальной текстурой и множеством цветовых оттенков. Благодаря простоте монтажа и идеальной геометрии этих блоков можно за короткие сроки создать красивый забор.



Сертификат

ДОБРОВОЛЬНАЯ СЕРТИФИКАЦИЯ ПРОДУКЦИИ

Система добровольной сертификации в области промышленной и экологической безопасности "Промышленный эксперт"
Зарегистрирована Федеральным агентством по техническому регулированию и метрологии 11.04.2016 г.,
регистрационный №РОСС RU.31485.04ИДЮ0

СЕРТИФИКАТ СООТВЕТСТВИЯ

№ 04ИДЮ128.RU.C01261

Срок действия с 26.09.2023 по 25.09.2026

№ 1161953

ОРГАН ПО СЕРТИФИКАЦИИ Орган по сертификации продукции Общество с ограниченной ответственностью «СибПромТест». Место нахождения (адрес юридического лица): 630005, РОССИЯ, Новосибирская область, город Новосибирск, улица Некрасова, дом 48, этаж 9, помещение 44. Телефон: +73832804258. Адрес электронной почты: info@sibpromtest.ru. Свидетельство о признании компетентности органа по сертификации № РОСС RU.31485.04ИДЮ0.128 от 14.12.2022 года.

ПРОДУКЦИЯ Кирпич строительный, видов: Блок 240, Гладкий пустотелый
Серийный выпуск код ОКПД2
23.61.11

СООТВЕТСТВУЕТ ТРЕБОВАНИЯМ НОРМАТИВНЫХ ДОКУМЕНТОВ код ТН ВЭД
Спецификацией изготовителя 6810119000

ИЗГОТОВИТЕЛЬ Общество с ограниченной ответственностью «Лутугинский завод строительных материалов»

Юридический адрес: ЛУГАНСКАЯ НАРОДНАЯ РЕСПУБЛИКА, 292000, М.Р-Н ЛУТУГИНСКИЙ,
Г.П.ЛУТУГИНСКОЕ, г. ЛУТУГИНО, ул. Пушкина 152А.
ИНН: 9408000540

СЕРТИФИКАТ ВЫДАН Общество с ограниченной ответственностью «Лутугинский завод строительных материалов»

Юридический адрес: ЛУГАНСКАЯ НАРОДНАЯ РЕСПУБЛИКА, 292000, М.Р-Н ЛУТУГИНСКИЙ,
Г.П.ЛУТУГИНСКОЕ, г. ЛУТУГИНО, ул. Пушкина 152А.
Телефон: 8 (885736) 24-4-39. Е-mail: buhlzsm181@yandex.ru
ИНН: 9408000540

НА ОСНОВАНИИ Протокола испытаний № 195-09-23-Д-ВТ от 22.09.2023 года, выданного
Испытательной лабораторией "Вольтекс" Общества с ограниченной ответственностью "ПрофНадзор"
(Свидетельство о признании компетентности РОСС RU.31485.04ИДЮ0.121

ДОПОЛНИТЕЛЬНАЯ ИНФОРМАЦИЯ Схема сертификации: 1с



Руководитель органа


Подпись

И.В. Михайлов
инициалы, фамилия

Эксперт


Подпись

М.Н. Бабенков
инициалы, фамилия

Протоколы

Испытательная лаборатория «Вольтекс»
ООО «ПрофНадзор»
Адрес организации и места осуществления
деятельности: 121087, г. Москва, пр.
Багратионовский, д.7, корп. 1, эт. 4, пом. I, ком. 21
Свидетельство о признании компетентности
испытательной лаборатории:
№ РОСС RU.31485.04ИДЮ0.121 от 22.06.2022 г.

УТВЕРЖДАЮ
Руководитель ИЛ «Вольтекс»



ПРОТОКОЛ ИСПЫТАНИЙ **№ 195-09-23-Д-ВТ от 22.09.2023**

Наименование продукции: Монтажная система торговой марки серии МТ:
Соединительный элемент

Торговая марка: Hilti

Тип, модель: СН-100-LP L OC

Заводской номер: б/н

Изготовитель: АО «Хилти Дистрибьюшн ЛТД»

Юридический адрес: : Россия, 141402, Московская область, г Химки, ул.
Ленинградская, строение 25, комната 15.26

Заказчик: Орган по сертификации продукции Общество с ограниченной
ответственностью «СибПромТест»

Юридический адрес: 630005, РОССИЯ, Новосибирская область, город Новосибирск,
улица Некрасова, дом 48, этаж 9, помещение 44

Вид испытаний: Сертификационные испытания по:
Спецификация изготовителя

Результаты испытаний: См. стр. 3.

Регистрационный номер
образца: 1756857

Дата поступления образца: 23.08.2023

Дата проведения
испытаний: 24.08.2023-22.09.2023

Протокол распространяется только на образцы, подвергнутые испытаниям.
Не допускается частичная перепечатка или копирование протокола без разрешения испытательной
лаборатории.

Протоколы

Протокол № 195-09-23-Д-ВТ от 22.09.2023

1. Процедура испытаний

1.1. Идентификация изделия:	Наименование, тип, маркировка образцов соответствуют сопроводительной документации
1.2. Отбор образцов:	Произведен в соответствии с ГОСТ Р 58972-2020
1.3. Цель испытаний:	Подтверждение соответствия требованиям НД: Спецификация изготовителя
1.4. Методика испытаний:	Спецификация изготовителя
1.5. Условия проведения испытаний:	Подготовка образца к испытаниям и сами испытания проведены при нормальных климатических условиях, по ГОСТ 15150-69

2. Результаты испытаний

2.1. Результаты испытаний представлены в таблице 1

Приняты следующие условные обозначения:

- С - соответствует требованию/выдержал испытание;
- НП - требование (испытание) не применяется;
- НС - не соответствует требованию/не выдержал испытание.

2.2. Требования стандартов изложены в протоколе в конспективной форме.

Пользоваться настоящим протоколом следует совместно с Спецификацией изготовителя

Протоколы

Протокол № 195-09-23-Д-ВТ от 22.09.2023

РЕЗУЛЬТАТЫ ИСПЫТАНИЙ

Таблица 1

№ п/п	Контролируемый показатель	Нормативное значение показателя	Фактическое значение	Вывод
1	Номинальные размеры, мм - длина - ширина - высота	250±3 120±2 65±2	250 120 65	С
2	Водопоглощение, %	не менее 2 не более 15	6,4	С
3	Количество циклов попеременного замораживания и оттаивания в воде, циклы	20	20	С
4	Предел прочности при сжатии в насыщенном водой состоянии, МПа (кгс/см ²) - контрольные - после 20 циклов	Не нормируется	28,5 (285) 29,2 (292)	С
5	Потеря прочности при сжатии после 20 циклов, %, не более	5	нет	С
6	Потеря массы после 20 циклов, %, не более	5	нет	С
7	Предел прочности при сжатии, МПа (кгс/см ²) - среднее значение - наименьшее значение	20,0 (200) 15,0 (150)	34,9 (349) 34,2 (342)	С

ЗАКЛЮЧЕНИЕ: Представленная на испытания: Кирпич строительный, видов: Блок 240, Гладкий пустотелый, производства: Общества с ограниченной ответственностью «Лутугинский завод строительных материалов», адрес: Луганская Народная Республика, 292000, м.р-н Лутугинский, г.п. Лутугинское, г. Лутугино, ул. Пушкина 152А, соответствует требованиям Спецификация изготовителя.



Инженер-испытатель
А.Р. Иванюлов

Fashion Brick